



2010 -2011



2010-11

CATALOGO DELL'ORTO



PHBG

Principales características técnicas

- Difusor: Ø 15 - 16 -17 -17,5- 18- 19- 19,5 -20 -21
- Para motores de 2-4 tiempos
- Válvula Gas Cilíndrica
- Dispositivos de admisión del circuito independientes.
- Sistema del ralenti con Chiclet y regulación por tornillo de regulación mecánica de la mezcla
- Sistema de admisión de aire con regulación mecánica de la mezcla por tornillo cónico.
- Ajuste de Admisión al motor (por abrazadera) con reductor de Ø 26 a Ø 24-23 para los tipos A-C y para montaje de admisión (por manguito) con medida Ø 25 para los modelos B-D.
- Ajuste de toma de aire por abrazadera a Ø 32 o Ø M32x1,25 para montaje de Racord
- Regulación a derechas en los modelos AD-CD y en los modelos BD-DD
- Regulación a izquierdas en los modelos AS-CS y en los modelos BS-DS
- Mezcla separada (sin toma de grifo de gasolina a depresión) en los modelos CS-DS
- Mezcla separada con toma de depresor solo en modelos específicos.

NOTAS:

1. *Tornillos de Regulacion a Derechas*
2. *Engrase Separado*
3. *Especial Motor Yamaha*
4. *Versiones Especiales : BS sobre la base de un carburador BS, o DS sobre la base de un carburador DS*
5. **Carburador Racing**, *Lacado en Negro, versión especial carreras, Cuba metálica con sangrador, tapa cámara mezcla a rosca metálica.*



Aplicaciones PHBG:

Modelo	Starter/Aplicacion	Caracteristicas	Cod Dell'orto	Cod Rebesa	Notas
Modelos PHBG Regulaciones Estandar Brida Rigida - Ø 23mm					
PHBG 16 AS	Estarter Manual	Brida Rigida -Ø 23mm	02511	5261	
PHBG 17,5 AD	2 Tensores	Brida Rigida -Ø 23mm	02585	8176	1
PHBG 17,5 AS	Estarter Manual	Brida Rigida -Ø 23mm	02652	8175	
PHBG 18 AS	Estarter Manual	Brida Rigida -Ø 23mm	02645	5262	
PHBG 19 AS	Estarter Manual	Brida Rigida -Ø 23mm	02646	5263	
PHBG 19 CS	Estarter Manual, ES	Brida Rigida -Ø 23mm	02575	8014	2
PHBG 21 AS	Estarter Manual	Brida Rigida -Ø 23mm	02648	5265	
PHBG 21 CS	Estarter Manual, ES	Brida Rigida -Ø 23mm	02633	8021	2
Modelos PHBG Regulaciones Estandar Elastico Goma - Ø 25mm					
PHBG 21 BS	Estarter Manual	Elastico Goma - Ø25 mm	02671	8167	
PHBG 19 DS	Estarter Manual, ES	Elastico Goma - Ø25 mm	02631	8015	2
PHBG 18 BS	Estarter Manual	Elastico Goma - Ø25 mm	02523	5813	
PHBG 17 BS	Estarter Palanca	Elastico Goma - Ø25 mm	02613	1201	
PHBG 21 DS	Estarter Manual, ES	Elastico Goma - Ø25 mm	02632	8020	2
Modelos PHBG Regulaciones Aplicaciones Especificas - Ø 25mm					
PHBG 18 BS	Minarelli Scooter Hasta 07	Elastico Goma - Ø25 mm		9000	
PHBG 19 DS	Minarelli Scooter Hasta 07	Elastico Goma - Ø25 mm		8111	
PHBG 21 DS	Minarelli Scooter Hasta 07	Elastico Goma - Ø25 mm		8052	
PHBG 18 BS	Minarelli Scooter Hasta 07 -EY	Elastico Goma - Ø25 mm		9112	3
PHBG 19 DS	Minarelli Scooter Hasta 07 -EY	Elastico Goma - Ø25 mm		9113	3
PHBG 21 DS	Minarelli Scooter Hasta 07 -EY	Elastico Goma - Ø25 mm		8050	3
PHBG 18 BS	Piaggio Scooter 2T	Elastico Goma - Ø25 mm		9015	
PHBG 19 BS	Piaggio Scooter 2T	Elastico Goma - Ø25 mm		9016	
PHBG 21 BS	Piaggio Scooter 2T - Version BS	Elastico Goma - Ø25 mm		9018	4
PHBG 21 DS	Piaggio Scooter 2T - Version DS	Elastico Goma - Ø25 mm		9018	4
PHBG 18 BS	Derbi 6V	Elastico Goma - Ø25 mm		9024	
PHBG 19 DS	Derbi 6V	Elastico Goma - Ø25 mm		9025	
PHBG 21 BS	Derbi 6V -Version BS	Elastico Goma - Ø25 mm		9027	4
PHBG 21 DS	Derbi 6V -Version DS	Elastico Goma - Ø25 mm		9027	4
Modelos PHBG Racing Color Lacado Negro - Ø 25mm					
PHBG 19 DS	Competicion -Racing	Elastico Goma - Ø25 mm	02695	8034	5
PHBG 21 DS	Competicion -Racing	Elastico Goma - Ø25 mm	02696	8035	5

PHVA

Principales características técnicas

- Difusor: Ø 10 - 12 - 14 - 16 - 17,5
- Para motores de 2 Tiempos
- Válvula Gas Cilíndrica
- Dispositivos de admisión del circuito independientes con estarter eléctrico o manual dependiendo del modelo específico.
- Sistema del ralentí con Chicle y regulación por tornillo de regulación mecánica de la mezcla
- Sistema de admisión de aire con regulación mecánica de la mezcla por tornillo cónico.
- Ajuste de Admisión al motor (por manguito) con medida Ø 24 o brida plana con 2 tornillos (distancia entre agujeros 42mm) para US
- Ajuste de toma de aire por abrazadera a Ø 35.
- Especial uso en scooter, ciclomotores 50/80/125.

NOTAS:

1. Referencia Nueva
2. Estarter Eléctrico, no Incluido, Versión ED, RD, QD Tornillos de Regulación a derechas, Versión PS, TS, US Tornillos de Regulación a Izquierdas
3. Admisión por Pletina



Aplicaciones PHVA:

Modelo	Starter/Aplicacion	Caracteristicas	Cod Dell'orto	Cod Rebesa	Notas
Modelos PHVA Regulacion Aplicaciones Especificas					
PHVA 12 PS	Minarelli Scooter desde 07	Estarter C/ Cable	06354	6354	1
PHVA 12 QD	Piaggio Scooter	Estarter Electrico	08402	8006	2
PHVA 14 QD	Piaggio Scooter	Estarter Electrico	08374	8004	2
PHVA 17,5 ED	Piaggio Scooter	Estarter Electrico	01012	8008	2
PHVA 17,5 ED	Derbi 6V -Minarelli AM6	C/Palanca	01407	1407	
PHVA 17,5 RD	Piaggio Scooter - Estarter Eléctrico Incluido	Estarter Electrico	08369	5280	2
PHVA 17'5 TS	Minarelli Scooter desde 07	Estarter Electrico	01389	8169	2
PHVA 17,5 US	Suzuki Scooter - Honda, Peugeot Scooter	Estarter Electrico	01438	9048	3

PHBN

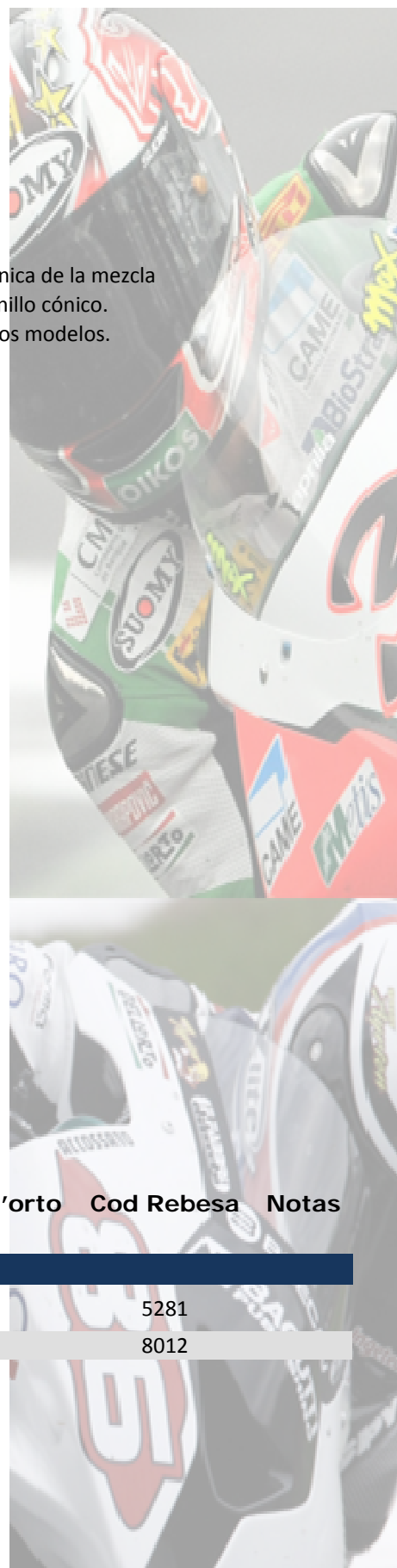
Principales características técnicas

- Difusor: Ø 12 - 14 - 15 - 16 - 17,5
- Para motores de 2 Tiempos
- Válvula Gas Cilíndrica
- Dispositivos de admisión del circuito independientes.
- Sistema del ralentí con Chicle y regulación por tornillo de regulación mecánica de la mezcla
- Sistema de admisión de aire con regulación mecánica de la mezcla por tornillo cónico.
- Ajuste de Admisión al motor (por manguito) con medida Ø 24 para todos los modelos.
- Ajuste de toma de aire por abrazadera a Ø 35.
- Especial uso en scooters 50/80/125.



Aplicaciones PHBN:

Modelo	Starter/Aplicacion	Caracteristicas	Cod Dell'orto	Cod Rebesa	Notas
Modelos PHBN Regulación Aplicaciones Específicas					
PHBN 12 GS	Minarelli Scooter hasta 07		3069	5281	
PHBN 17,5 LS	Minarelli Scooter hasta 07		3067	8012	



VHST

Principales características técnicas

- Difusor: Ø 24-26-28 Cilíndrico (alineado con la entrada del aire) (para motores de 2 Tiempos)
- Válvula Gas Plana Pulida (Tipo competición)
- Dispositivos de admisión del circuito independientes con estarter manual
- Sistema del ralentí con Chicle y regulación por tornillo de regulación mecánica de la mezcla
- Sistema de admisión de aire con regulación mecánica de la mezcla por tornillo cónico.
- Sistema de montaje del flotador sin desmontar cuba.
- Versión regulación a Derechas o a izquierdas
- Ajuste de Admisión al motor (por manguito) con medida Ø 36
- Ajuste de toma de aire por abrazadera a Ø 49.
- Tamaño reducido
- Opcional:
Barnizado en Rojo, con sensor de posición del TPS.

NOTAS:

- 1.- Modelo Lacado en Rojo, Racing con Sensor de TPS



Aplicaciones

VHST:

Modelo	Starter/Aplicacion	Caracteristicas	Cod Dell'orto	Cod Rebesa	Notas
Modelos VHST Regulación Elástico Goma 36 mm					
VHST 24 BS	Estándar	Scooter 2T	09367	9367	
VHST 26 BS	Estándar	Enduro/Supermotard	09363	5282	
VHST 28 BS	Estándar	Enduro/Supermotard	09357	8029	
VHST 28 CD	Aprilia RS 125	Euro 3	09365	9365	
VHST 24 BS	RACING - ROJO	Racing	09389	9389	1
VHST 26 CD	RACING - ROJO	Racing	09390	9390	1
VHST 28 CD	RACING - ROJO	Racing	09381	9381	1

PHVB

Principales características técnicas

- Difusor: Ø Ø 19-20,5-22
- Para motores de 2 Tiempos
- Válvula Gas Cilíndrica
- Dispositivos de admisión del circuito independientes con starter eléctrico o manual, según versión.
- Sistema del ralentí con Chicle y regulación por tornillo de regulación mecánica de la mezcla
- Sistema de admisión de aire con regulación mecánica de la mezcla por tornillo cónico.
- Versión única regulación a Derechas.
- Ajuste de Admisión al motor (por manguito) con medida Ø 29
- Ajuste de toma de aire por abrazadera a Ø 39,5.
- Especial Scooter Piaggio.

NOTAS:

1. *Estarter Electrico Incluido.*
2. *Version 2T:Para montar con estarter con cable o palanca.*



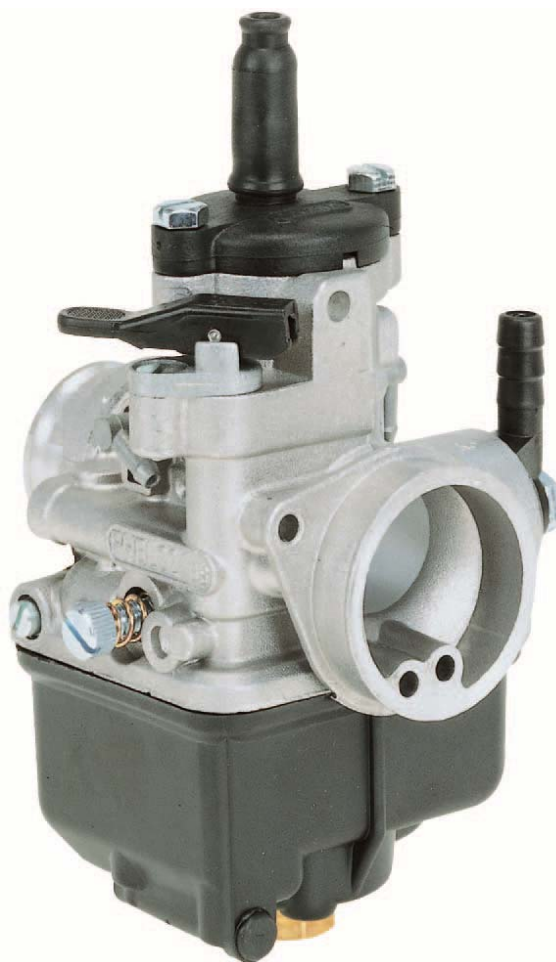
Aplicaciones PHVB:

Modelo	Starter/Aplicacion	Caracteristicas	Cod Dell'orto	Cod Rebesa	Notas
Modelos PHVB Regulación Aplicaciones Específicas					
PHVB 19 DD	Piaggio Scooter	EE Incluido	1179	9118	1
PHVB 20,5 ED	Piaggio Scooter	EE Incluido	1174	9107	1
PHVB 22 CD	Piaggio Scooter -2 tensores	Piaggio C/cable	1153	8022	2
PHVB 22 DD	Piaggio Scooter	EE Incluido	1156	8023	1

PHBL / PHBH

Principales características técnicas

- Difusor PHBL : \varnothing 20 - 22 - 24 - 25 - 26
- Difusor PHBH : \varnothing 26-28-30
- Para motores de 2-4 Tiempos
- Válvula Gas Cilíndrica
- Dispositivos de admisión del circuito independientes con estarter manual.
- Sistema del ralentí con Chicle y regulación por tornillo de regulación mecánica de la mezcla
- Sistema de admisión de aire con regulación mecánica de la mezcla por tornillo cónico.
- Versión con regulación a Derechas modelos AD-BD.
- Versión con regulación a Izquierdas modelos AS-BS
- Versión con válvula de gas con bomba por membrana por mando mecánico en versión CS (4T)
- Cuba de carburador con posibilidad de montaje del flotador independiente en PHBH
- Version con chiclet power.
- **PHBH**: Ajuste de Admisión al motor (por manguito) con medida \varnothing 36 o admisión (por abrazadera) con reductor de \varnothing 40 a \varnothing 35 (Exclusivo Portugal)
- **PHBH**: Ajuste de toma de aire por abrazadera a \varnothing 42 o \varnothing M42x1,25 para montaje de racord.
- **PHBL**: Ajuste de Admisión al motor (por manguito) con medida \varnothing 31 o admisión (por abrazadera) con reductor de \varnothing 31,75 a \varnothing 28,57 (Exclusivo Portugal)
- **PHBL**: Ajuste de toma de aire por abrazadera a \varnothing 38 o \varnothing M38x1,25 para montaje de racord.
- Especial uso en Scooters, ciclomotores 50/80/125 y karting.



Aplicaciones PHBL:

Modelo	Starter/Aplicacion	Caracteristicas	Cod Dell'orto	Cod Rebesa	Notas
Modelos PHBL Regulación Brida Rigida Ø 31,75mm (Solo Portugal)					
PHBL 22 AS	Estandar - Starter Palanca	Brida Rigida - Ø 31,75mm	2707	5820	
PHBL 24 AS	Estandar - Starter Palanca	Brida Rigida - Ø 31,75mm	2715	5821	
PHBL 26 AS	Estandar - Starter Palanca	Brida Rigida - Ø 31,75mm		5822	
Modelos PHBL Regulación Elastico Goma Ø 31mm					
PHBL 22 BS	Estandar - Starter Palanca	Elastico Goma - Ø31 mm	02722	5266	1ES
PHBL 24 BS	Estandar - Starter Palanca	Elastico Goma - Ø31 mm	02724	5267	
PHBL 24 CS	Scooter 4T / Bomba	Elastico Goma - Ø31 mm	02818	5192	
PHBL 25 BS	Estandar - Starter Palanca	Elastico Goma - Ø31 mm	02731	8024	
PHBL 26 BS	Estandar - Starter Palanca	Elastico Goma - Ø31 mm	02841	8168	

Aplicaciones PHBH:

Modelo	Starter/Aplicación	Características	Cod Dell'orto	Cod Rebesa	Notas
Modelos PHBH Regulación Elastico Goma Ø 36mm					
PHBH 26 BS	Estandar - Starter Palanca	Elastico Goma - Ø36 mm	03303	5268	
PHBH 28 BS	Estandar - Starter Palanca	Elastico Goma - Ø36 mm	03302	3302	
PHBH 30 BS	Estandar - Starter Palanca	Elastico Goma - Ø36 mm	03343	5270	

SHA

Características Principales:

- Difusor: Ø 10-12-13-14-15-16
- Para motores de 2 Tiempos
- Válvula de gas plana con muelle de contraste inclinado
- Sistema de admisión por válvula gas semiautomático.
- Sistema de regulación de la mezcla de aire derivado del ralenti.
- Sistema de ralenti por regulación de tornillo
- Ajuste de la admisión al motor (por abrazadera) con reductor de Ø 18 a Ø 16 e da Ø 19 a Ø 16 modelos SHA3, y de Ø 21 a Ø 16-17-18-19 y de Ø 20 a Ø 16-18 en modelos SHA4

NOTAS:

1. Versión con Estarter a palanca y no incluye filtro de aire ni cofia
2. Versión 2 tensores con Filtro de aire incluido y cofia
3. Con tubo de admisión Incluido



Aplicaciones SHA:

Modelo	Starter/Aplicación	Características	Cod Dell'orto	Cod Rebesa	Notas
Modelos SHA Regulación Brida Rigida Ø 21 a 19mm					
SHA 12-12	Estandar	Con Palanca, Sin Filtro	2035	2035	1
SHA 13/13	Estandar	Con Palanca, Sin Filtro	2044	9114	1
SHA 14/12 L	Estandar	Con Palanca, Sin Filtro	1515	9117	1
SHA 14/12 N	Estandar	Con Palanca, Sin Filtro	1972	9116	1
SHA 14/14 L	Estandar	Con Palanca, Sin Filtro	1682	5801	1
SHA 15/15 G	Estandar	Con Palanca, Sin Filtro	2013	9115	1
SHA 16/16	Estandar	Con Palanca, Sin Filtro	2151	5804	1
SHA 14-14 C	Derbi Variant Start	2 Tensores, Con Filtro	2334	2334	2
SHA 15/15 C	Estandar	2 Tensores, Con Filtro	2045	5802	2
SHA 14/14	Vespino SC/AL/F9	Kit Carburador		5809	3
SHA 15/15	Vespino SC/AL/F9	Kit Carburador		5806	3

PHBE:

Características Principales:

- Difusor: Ø 30-32-34-36-38
- Válvula Gas Cilíndrica
- Dispositivos de admisión del circuito independientes con estarter manual.
- Sistema del ralentí con Chicle y regulación por tornillo de regulación mecánica de la mezcla
- Sistema de admisión de aire con regulación mecánica de la mezcla por tornillo cónico.
- Versión con regulación a Derechas modelos AD-BD.
- Versión con regulación a Izquierdas modelos AS-BS
- Cuba de carburador con posibilidad de montaje del flotador independiente en PHBH
- Ajuste de Admisión al motor (por manguito) con medida Ø 40 y 45 o admisión (por abrazadera) con reductor de Ø 45 a Ø 42 (Exclusivo Portugal)
- Ajuste de toma de aire por abrazadera a Ø 48 a 64 o Ø M48x1,25 para montaje de racord.
- Especial uso en motores 125 y karting.

NOTAS:

- 1) Estarter con Palanca Sin Engrase
- 2) 2 Tensores, con Engrase separado



Aplicaciones PHBE:

Modelo	Starter/Aplicación	Características	Cod Dell'orto	Cod Rebesa	Notas
Modelos PHBE Regulación Elástico Goma Ø 44mm					
PHBE 30 HS	Estandar	C/Palanca	06808	6808	1
PHBE 32 HS	Estandar	2Tensores EE	06830	6830	2
PHBE 34 BS	Estandar	2Tensores EE	06831	8056	2
PHBE 36 HS	Estandar	C/Palanca	06828	1202	1
PHBE 38 GD	Estandar	C/Palanca	06822	9516	1

VHSA/VHSB / VHSH

Principales características técnicas

- Difusor : Ø 30-32 En Modelo VHSA
- Difusor: Ø 34-36-37-38 (para motores de 2-4 Tiempos), Ø 39 (motores de 2 Tiempos)
- Difusor: Ø 30 en modelo VHSH
- Válvula Gas Plana
- Dispositivos de admisión del circuito independientes con estarter manual.
- Sistema del ralentí con Chicle y regulación por tornillo de regulación mecánica de la mezcla
- Sistema de admisión de aire con regulación mecánica de la mezcla por tornillo cónico.
- Sistema de montaje del flotador sin desmontar cuba.
- Versión regulación a Derechas o a izquierdas
- Ajuste de Admisión al motor (por manguito) con medida Ø 44 en modelo VHSB
- Ajuste de Admisión al motor (por maguito) con medida Ø 35 en modelo VHSH
- Ajuste de toma de aire por abrazadera a Ø 64.
- Especial para aspiración libre.
- VHSH especial para Karting 125 2T – Formula ICC
- VHSB 34-36 especial para Karting 125 2T- Racing

NOTAS:

- 1) Engrase Separado
- 2) Tornillos de Regulación a Izquierdas
- 3) Tornillos de Regulación a Derechas

Aplicaciones VHSA/VHSB/VHSH:



Modelo	Starter/Aplicación	Características	Cod Dell'orto	Cod Rebesa	Notas
Modelos VHSA/VHSB/VHSH Regulación Elastico Goma Ø 45mm					
VHSH 30 CS	Estandar	Elástico Goma - Ø40 mm	09303	9303	4
VHSA 32 ES	Estandar	Starter Con Palanca	09265	9265	
VHSB 34 LD	Aprilia RS 125 95	OEM	09784	9784	
VHSB 34 DS	Estandar	Starter Con Palanca	09738	9030	
VHSB 34 ES	Estandar	Starter Con Palanca	09741	9741	
VHSB 36 RD	Estandar	Starter Con Palanca,EE	09803	8031	1
VHSB 38 QS	Estandar	Starter Con Palanca	09794	8032	
VHSB 39 NS	Estandar	Starter Con Palanca IZ	09797	1203	2

Aplicaciones Especiales:

Modelo	Starter/Aplicación	Características	Cod Dell'orto	Cod Rebesa	Notas
Modelos SHBC/SI Especiales Vespa					
SHBC 18/16 N	Piaggio APE 50	OEM	00938	5285	
SHBC-20 L	Vespa 75cc	OEM	00921	5279	
SHBC-20 L	Vespa 125 cc	OEM	00909	5278	
SHBC 19/19	Vespa Primavera 75/125cc	OEM	00773	0773	
SHBC 19/19 EA	Vespa PK 125, PK 125 FL	Abrazadera Fija	00866	5207	
SHBC 19/19 E	Vespa PK 125, PK 125 FL	Abrazadera Móvil	-	8074	KIT
SI 20/20 D	Vespa PX 125, PX 150	OEM	00588	5276	
SI 24/24 E	Vespa 200	OEM	00581	5272	
SI 24/24 G	Vespa T5	OEM	00593	5275	
Modelos PHM 4T Elástico Goma Ø 46mm					
PHM 40 ND1	Estandar - 2 Tensores Derecho	Motor 4 Tiempos	04842	4842	
PHM 40 NS1	Estandar - 2 Tensores Izquierdo	Motor 4 Tiempos	04841	4841	
Modelos VHSA/VHSB/VHSH Regulación Elástico Goma Ø 45mm					
FHCD 20/11	Motor Estacionario Agrícola		7371	5284	
FHCD 20/13	Motor Estacionario Agrícola		7352	5283	

Aplicaciones Especiales Electronica:

Modelo	Starter/Aplicación	Características	Cod Dell'orto	Cod Rebesa	Notas
Modelos SHBC/SI Especiales Vespa					
	Bomba Aceite PLE2	Scooter Peugeot Origen		745368	
	Bomba Compresora CA3	Scooter Aprilia 2T OEM		8036	
	Bomba Compresora CB	Scooter Peugeot OEM		747283	
	ECU Control Bomba PLE2	Scooter Peugeot OEM		767203	

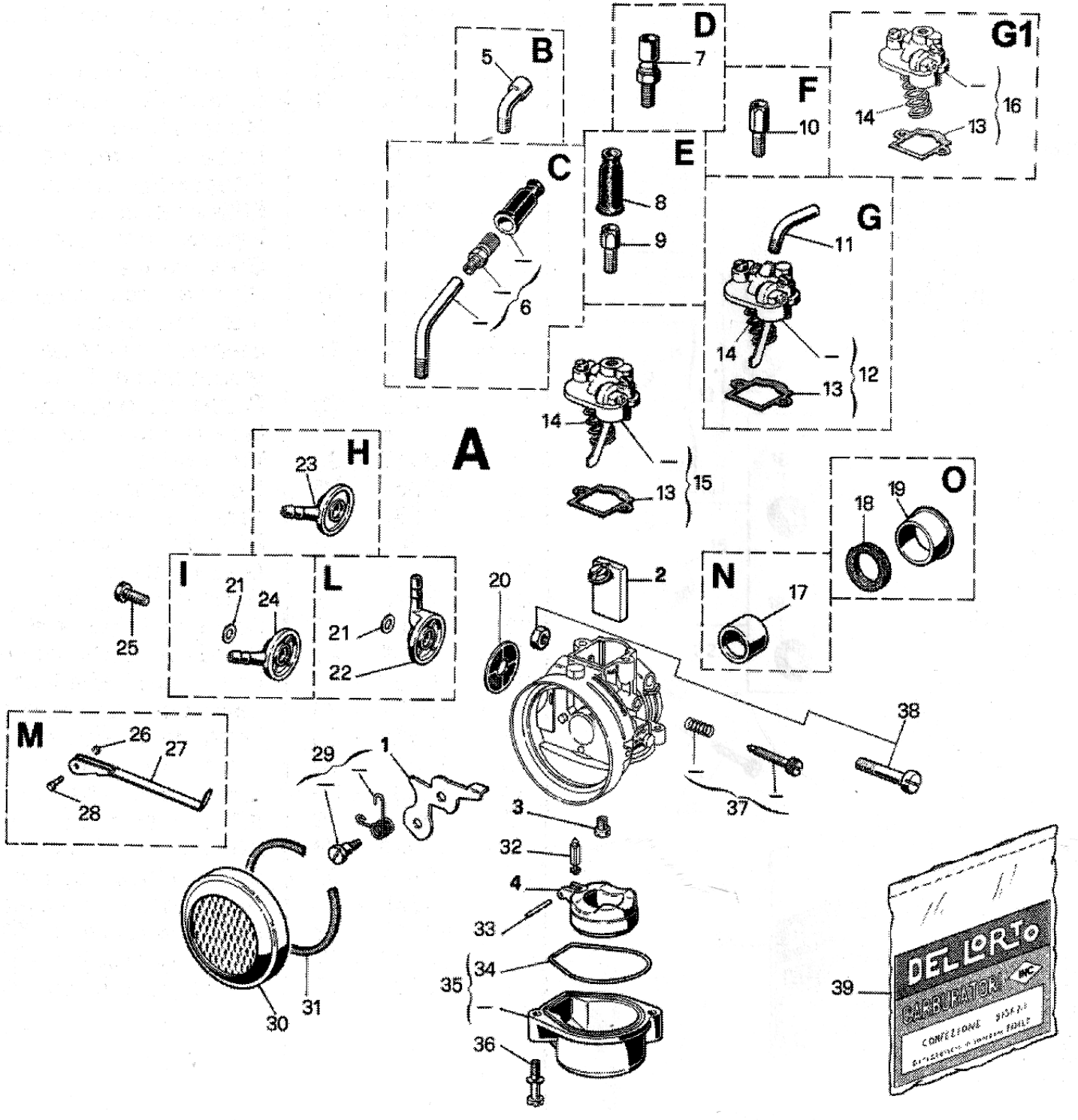


KIT DE CARBURADORES KURO 2010

Modelo	Starter/Aplicación	Características	Cod Dell'orto	Cod Rebesa	Notas
Modelos Específicos Piaggio Scooter					
Kit Carburador 18	Motor Piaggio Scooter			8056	
Kit Carburador 19	Motor Piaggio Scooter			8057	
Kit Carburador 21	Motor Piaggio Scooter			8058	
Modelos Específicos Minarelli Scooter YAMAHA					
Kit Carburador 18	Motor Minarelli Scooter	Especial Yamaha		8097	
Kit Carburador 19	Motor Minarelli Scooter	Especial Yamaha		8098	
Kit Carburador 21	Motor Minarelli Scooter	Especial Yamaha		8099	
Modelos Específicos Peugeot Scooter					
Kit Carburador 18	Motor Peugeot Scooter			8076	
Kit Carburador 19	Motor Peugeot Scooter			8077	
Kit Carburador 21	Motor Peugeot Scooter			8078	
Modelos Específicos Suzuki Scooter					
Kit Carburador 18	Motor Suzuki Scooter	AH/AP (ADDRESS)		8088	
Kit Carburador 19	Motor Suzuki Scooter	AH/AP (ADDRESS)		8089	
Kit Carburador 21	Motor Suzuki Scooter	AH/AP (ADDRESS)		8090	
Modelos Específicos Suzuki Scooter AY.					
Kit Carburador 18	Motor Suzuki Scooter	AY (KATANA)		8085	
Kit Carburador 19	Motor Suzuki Scooter	AY (KATANA)		8086	
Kit Carburador 21	Motor Suzuki Scooter	AY (KATANA)		8087	
Modelos Específicos Motor Minarelli AM6					
Kit Carburador 18	Motor Minarelli AM6			8106	
Kit Carburador 19	Motor Minarelli AM6			8107	
Kit Carburador 21	Motor Minarelli AM6			5812	
Modelos Específicos Derbi 6V					
Kit Carburador 18	Motor Derbi 6V			8067	
Kit Carburador 19	Motor Derbi 6V			8068	
Kit Carburador 21	Motor Derbi 6V			8113	
Modelos Específicos Honda NS-1 50					
Kit Carburador 18	Motor Honda 6V NS-1 50			8160	
Kit Carburador 19	Motor Honda 6V NS-1 50			8161	
Kit Carburador 21	Motor Honda 6V NS-1 50			8162	
Modelos Específicos Suzuki RMX 50.					
Kit Carburador 18	Motor Suzuki 6V RMX			8114	
Kit Carburador 19	Motor Suzuki 6V RMX			8115	
Kit Carburador 21	Motor Suzuki 6V RMX			8116	

PODEMOS REALIZAR CUALQUIER TIPO DE KIT DE CARBURADOR A PETICION

MODELO.- SHA

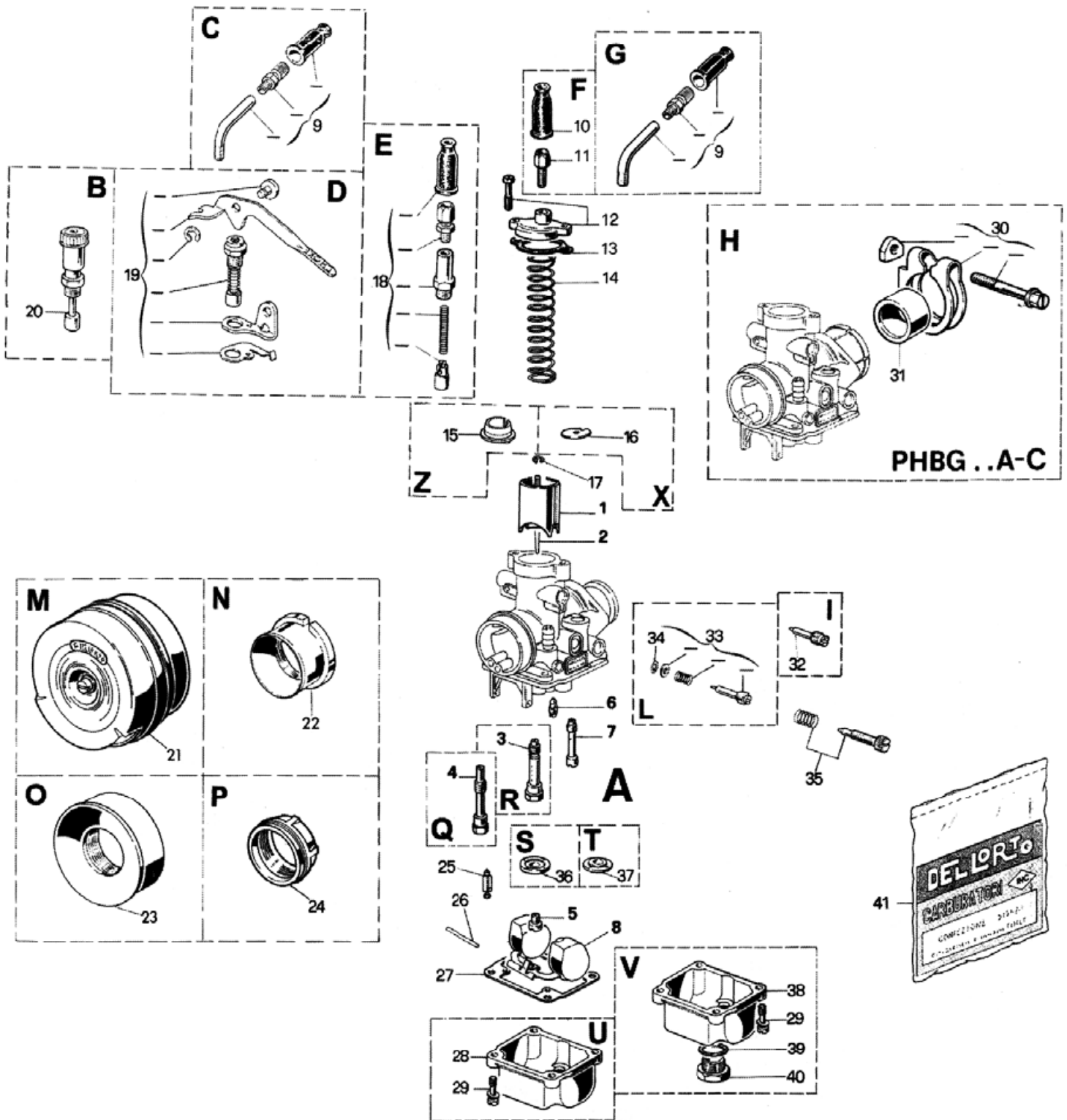


RECAMBIOS CARBURADORES DELL'ORTO 2010

Despiece de Modelo SHA

No	Referencia	Denominacion	No	Referencia	Denominacion
1	06114 x 64	Palanca Starter SHA	26	03704 - 21	Anillo Tornillo Fijacion Pipa
2	06108 x 64	Valvula Gas SHA	29	21474 - 35	Muelle Aire SHA/ Vespino
3	01486 x 02	Chiclet SHA	29	53045 - 78	Kit muelle Aire c/tornillo SHA
4	06122 x 80	Flotador SHA	30	20838 - 35	Filtro Aire SHA/ Vespino
5	06250 - 35	Tubo Desviador SHA	30	06117 - 86	Filtro Aire SHA
6	53036 - 78	Kit tensor Aire SHA 90º	32	02838 - 05	Aguja SHA
6	53037 - 78	Kit tensor Aire SHA 70º	33	08773 - 22	Pasador Flotador SHA
6	53038 - 78	Kit tensor Aire SHA 50º	35	13412 - 96	Vaso Gasolina SHA
6	53039 - 78	Kit tensor Aire SHA 40º	36	11837 - 36	Tornillo Vaso Gasolina SHA
7	12230 - 37	Tornillo Tensor recto SHA	37	53030 - 78	Kit tornillo CMuelle Ralenti SHA
8	01476 - 06	Capuchon Tensor SHA	38	53049 - 78	Kit tornillo Abrazadera SHA
8	11377 - 06	Capuchon Tensor SHA	39	52579 - 77	Juego Juntas SHA
9	01104 - 37	Tensor recto SHA			
10	12605 - 37	Tensor recto SHA			
11	11572 - 35	Tubo Desviador SHA			
12	11574 - 53	Kit tapa camara mezcla SHA completa			
12	21514 - 35	tapa camara mezcla SHA Vespino			
13	03346 - 61	Muelle Campana gas SHA			
14	09603 - 53	Tapa camara mezcla SHA			
15	06124 - 62	Casquillo Admision SHA 20/16 mm			
15	06448 - 62	Casquillo Admision SHA 20/18 mm			
15	10811 - 62	Casquillo Admision SHA 21/18 mm			
15	12523 - 62	Casquillo Admision SHA 21/19 mm			
15	21499 - 35	Casquillo Admision SHA Vespino 27 mm			
15	21287 - 35	Casquillo Admision SHA Vespino 29 mm			
15	20812 - 35	Casquillo Admision SHA Vespino 28 mm			
18	21499 - 35	Reten Casquillo Vespino F9			
19	11362 - 62	Casquillo Admision SHA 21/18 mm			
20	06109 - 29	Filtro pipa gasolina SHA			
20	11830 - 29	Filtro pipa gasolina SHA			
22	06475 - 38	Pipa gasolina SHA			
23	09249 - 38	Pipa gasolina SHA			
24	06106 - 38	Pipa gasolina SHA			
24	20525 - 35	Pipa gasolina SHA Vespino SC/AL			
24	20525 - 35	Pipa gasolina SHA Vespino GL			
25	04190 - 36	Tornillo Fijacion Pipa			

MODELO .- PHBG

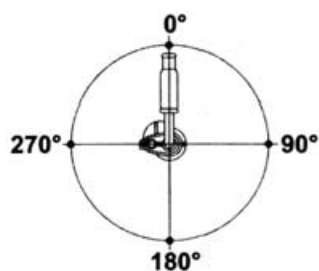
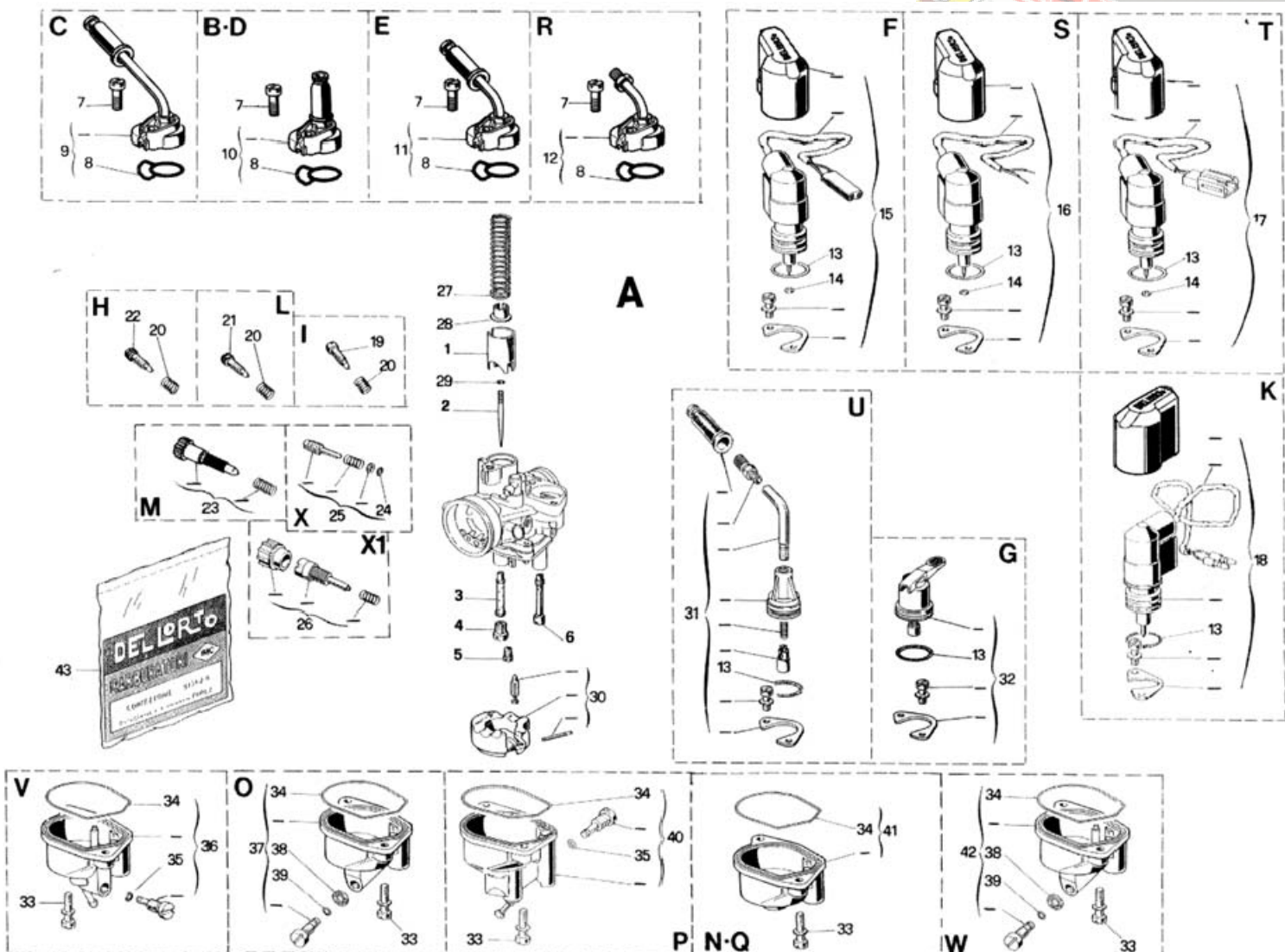


RECAMBIOS CARBURADORES DELL'ORTO 2010

Despiece de Modelo PHBG

No	Referencia	Denominacion	No	Referencia	Denominacion
1	09475 x 64	Valvula Gas	30	53016 - 78	Kit Abrazadera Admision
2	09595 x 08	Aguja Conica Gas W	31	04477 - 62	Casquillo admision ø19 mm
3	09511 x 28	Pulverizador AN	31	08376 - 62	Casquillo admision ø20 mm
3	10427 x 28	Pulverizador BS	31	11407 - 62	Casquillo admision ø21mm
3	12038 x 28	Pulverizador DL	32	09517 - 37	Tornillo Regulacion Mezcla Aire (Punta Cono ø 0,9)
3	12055 x 28	Pulverizador CZ	32	13537 - 37	Tornillo Regulacion Mezcla Aire (Punta Cono ø 0,9)
3	12760 x 28	Pulverizador EA	33	53024 - 78	Kit Tornillo Regulacion Mezcla Aire
3	12941 x 28	Pulverizador EC	34		Junta Tornillo Regulacion Mezcla Aire
3	13540 x 28	Pulverizador EZ	35	53027 - 78	Kit Tornillo Regulacion Gas
4	9654 x 28	Pulverizador AU	36	09779 - 52	Junta asiento chiclet alta 0,6 mm grosor
5	1486 x 02	Chiclet Alta	36	13548 - 52	Junta asiento chiclet alta 1,6 mm grosor
6	1488 x 02	Chiclet Baja	37	10431 - 52	Junta asiento chiclet alta
7	09501 x 02	Chiclet Alimentacion	38	09811 x 96	Vaso Gasolina
8	09450 x 80	Flotador	39		Junta vaso gasolina
9	53036 - 78	Kit Tensor Cable 90º	40	09812 - 34	Tapon vaso gasolina
9	53037 - 78	Kit Tensor Cable 70º	41	52526 - 77	Juego juntas PHBG
9	53038 - 78	Kit Tensor Cable 50º			
9	53039 - 78	Kit Tensor Cable 40º			
10	01476 - 06	Capuchon			
10	11377 - 06	Capuchon c/borde de retencion			
11	01104 - 37	Tornillo Tensor			
12	53031 - 78	Kit tapa camara mezcla			
14	09597 - 61	Muelle valvula gas			
15	14958 - 21	Chapa ajuste valvula gas			
16	09483 - 21	Chapa ajuste valvula gas metal			
17	09596 - 25	Clip sujecion aguja gas			
18	53002 - 78	Kit tensor recto			
19	53012 - 78	Kit Palanca			
20	09538 - 64	Tensor aire Manual			
21	10148 - 82	Filtro Aire F45/1			
22	04224 - 82	Racord			
23	09814 - 82	Racord			
24	09365 - 82	Racord			
25	02838 - 05	Aguja Cierre Gasolina			
25	11668 - 05	Aguja Cierre Gasolina c/muelle			
26	09506 - 22	Pasador Flotador			
27		Junta vaso gasolina			
28	09444 - 96	Vaso Gasolina			
29	11836 - 36	Tornillo fijacion Vaso			

MODELO .- PHVA



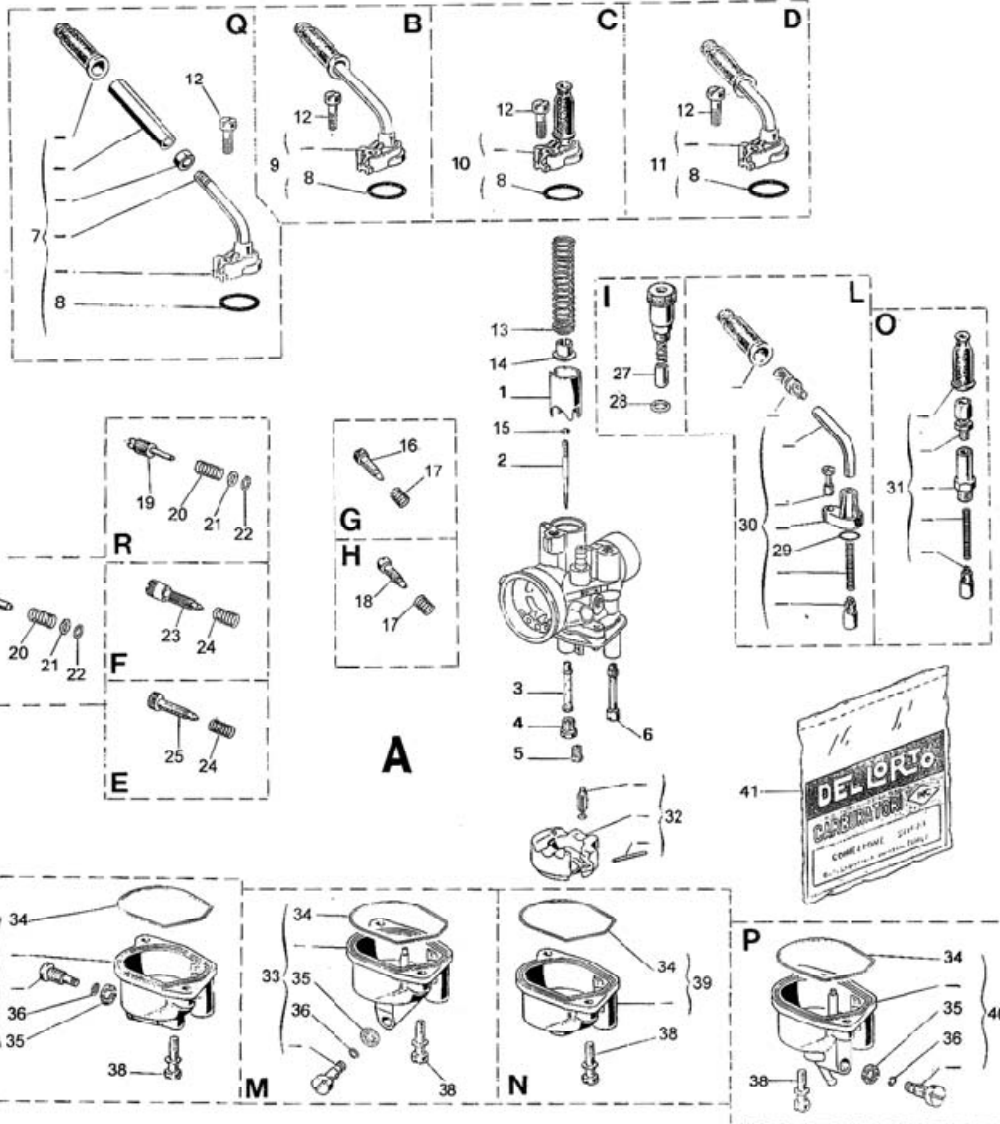
RECAMBIOS CARBURADORES DELL'ORTO 2010

Despiece de Modelo PHVA

No	Referencia	Denominacion	No	Referencia	Denominacion
1	13685 x 64	Valvula Gas (Beric)	12	15870 - 53	Tapa camara mezcla
	13840 x 64	Valvula Gas (Beric) para 17,5		15592 - 53	Tapa camara mezcla angulo 35º
	14230 x 64	Valvula gas (Vectra)		15962 - 53	Tapa camara mezcla angulo 110º
	14730 x 64	Valvula gas (Vectra) 17,5	15	53078 - 78	Starter automatico Piaggio
	15166 x 64	Valvula gas Beric h. mm. 29	16	53079 - 78	Starter automatico Morini - Derbi
	15212 x 64	Valvula gas Beric/cromo.23	17	53080 - 78	Starter automatico Morini - Derbi
	15249 x 64	Valvula gas (Beric/cromo.29		53081 - 78	Starter automatico Minarelli
	15362 - 64	Valvula gas (Vectra. 31)		53082 - 78	Starter automatico Honda
2	13680 x 08	Aguja cónica gas A	18	53077 - 78	Starter automatico Peugeot
	16250 x 08	Aguja cónica gas A	19	14055 - 37	Tornillo regulación aire (cono ø 2)
3	13690 x 28	Pulverizador FA	20	01411 - 61	Muelle tornillo regulación aire
	14225 x 28	Pulverizador FP	21	13691 - 37	Tornillo regulacion aire
	14351 x 28	Pulverizador FQ		14056 - 37	Tornillo regulacion aire
	14671 x 28	Pulverizador GA		14740 - 37	Tornillo regulacion aire
	15192 - 28	Pulverizador GN	22	14130 - 37	Tornillo regulacion aire
	15211 - 28	Pulverizador GQ	23	53029 - 78	Kit tornillo regulacion gas
	16200 x 28	Pulverizador HA	25	53086 - 78	Kit tornillo regulacion gas
4	06413 x 02	Chiclet Alta	26	53072 - 78	Kit tornillo regulacion gas
5	11600 x 02	Chiclet Baja	27	13686 - 61	Muelle valvula gas (kg. 0,54 a mm. 30)
6	13815 x 02	Chiclet Alimentacion		15020 - 61	Muelle valvula gas (kg. 0,72 a mm. 30)
	14071 x 02	Chiclet Alimentacion		15058 - 61	Muelle valvula gas (kg. 1,00 a mm. 30)
	14770 x 02	Chiclet Alimentacion		15349 - 61	Muelle valvula gas (kg. 0,80 a mm. 30)
	15150 x 02	Chiclet Alimentacion		15386 - 61	Muelle valvula gas (kg. 1,15 a mm. 30)
	15280 x 02	Chiclet Alimentacion	28	13687 - 21	Chapa ajuste muelle valvula gas
7	07526 - 36	Tornillo fijacion Tapa	29	13681 - 21	Clip fijacion aguja gas
10	14166 - 53	Tapa camara mezcla 12mm	30	53053 - 78	Kit flotador
	14562 - 53	Tapa camara mezcla 17,5m	31	53009 - 78	Kit tensor aire
	15491 - 53	Tapa camara mezcla 17,5 m	32	53015 - 78	Kit palanca aire
11	14872 - 53	Tapa camara mezcla	33	13709 - 36	Tornillo fijacion vaso gasolina
	14566 - 53	Tapa camara mezcla	36	14181 - 96	Vaso gasolina
	14567 - 53	Tapa camara mezcla		14699 - 96	Vaso gasolina
	14772 - 53	Tapa camara mezcla	37	14182 - 96	Vaso gasolina
	15221 - 53	Tapa camara mezcla		14363 - 96	Vaso gasolina
	15822 - 53	Tapa camara mezcla	40	14363 - 96	Vaso gasolina
12	15870 - 53	Tapa camara mezcla	41	13678 - 96	Vaso gasolina
	15216 - 53	Tapa camara mezcla	42	14478 - 96	Vaso gasolina
	15391 - 53	Tapa camara mezcla	43	52622 - 77	Juego juntas PHVA
	15567 - 53	Tapa camara mezcla			
	15254 - 53	Tapa camara mezcla			
	15567 - 53	Tapa camara mezcla			

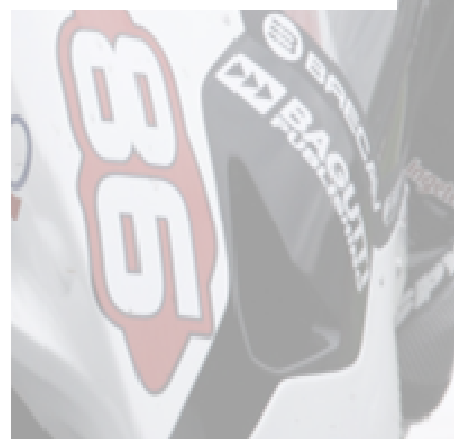
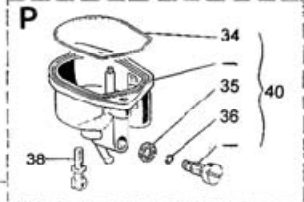
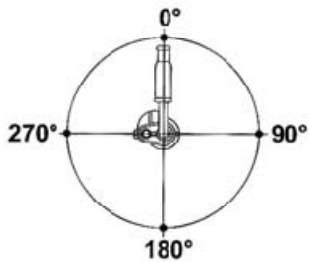
RECAMBIOS CARBURADORES DELL'ORTO 2010

MODELO .- PHBN



COD. 15396-96

COD. 14659-96

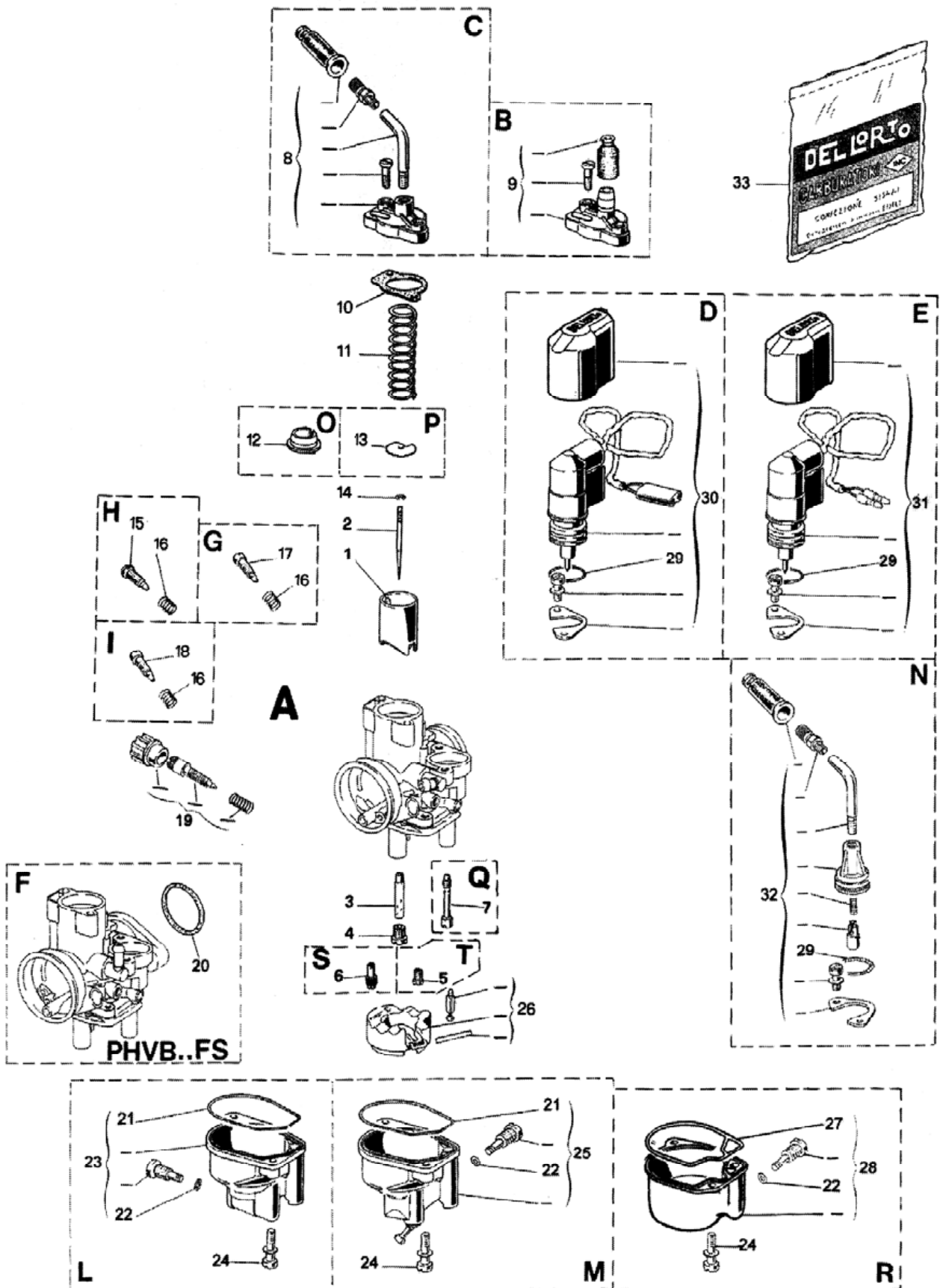


RECAMBIOS CARBURADORES DELL'ORTO 2010

Despiece de Modelo PHBN

No	Referencia	Denominacion	No	Referencia	Denominacion
1	13685 x 64	Valvula gas (mat. Beric h. mm.23)	13	15058 - 61	Muelle valvula gas (Kg. 1 a mm30)
	14230 x 64	Valvula gas (mat. Vectra h. mm 23)	13	15349 - 61	Muelle valvula gas Kg. 0,85 a mm30
	15212 x 64	Valvula gas Beric - cromo h mm 23)	14	13687 - 21	Chapa ajuste muelle valvula gas
	15249 x 64	Valvula gas Beric - cromo h. mm 29)	15	13681 - 21	Clip fijacion aguja gas
	15362 - 64	Valvula gas (mat. Vectra h. mm 31)	16	14056 - 37	Tornillo regulacion Mezcla Aire cono 2
2	13680 x 08	Aguja Conica gas A		14740 - 37	Tornillo regulacion Mezcla Aire
	16250 x 08	Aguja Conica gas A	17	01411 - 61	Muelle tornillo regulacion mezcla aire
3	13690 x 28	Pulverizador FA	18	14055 - 37	Tornillo regulacion Mezcla Aire cono 2
	14410 x 28	Pulverizador FS		14130 - 37	Tornillo regulacion Mezcla Aire cono 1,6
	14671 x 28	Pulverizador GA	19	15335 - 37	Tornillo regulacion Gas
4	06413 x 02	Chiclet Alta	20	09336 - 61	Muelle tornillo regulacion gas
5	11600 x 02	Chiclet Baja	21	08260 - 23	Arandela plana
6	06217 x 02	Chiclet Alimentacion	22		Junta tornillo regulacion gas
	13815 x 02	Chiclet Alimentacion	23	13688 - 37	Tornillo regulacion valvula gas
	14071 x 02	Chiclet Alimentacion	24	04670 - 61	Muelle tornillo regulacion gas
	14770 x 02	Chiclet Alimentacion	25	07673 - 37	Tornillo regulacion gas
	15038 x 02	Chiclet Alimentacion	26	15807 - 37	Tornillo regulacion gas
	15280 x 02	Chiclet Alimentacion	27	08366 - 64	Starter Aire Manual
7	14985 - 53	Tapa camara mezcla (con tensor a 90º y 32 mm largo)	28		Junta starter
	15551 - 53	Tapa camara mezcla (con tensor a 90º y 28 mm largo) angulo 0º	29		Junta Tensor Cable aire
8		Junta tapa camara mezcla	30	53004 - 78	Kit starter cable 45º
9	15059 - 53	Tapa camara mezcla (con tensor a 90º y 48 mm largo)	31	53005 - 78	Kit starter cable recto
	15292 - 53	Tapa camara mezcla (con tensor a 90º y 50 mm largo)	32	53053 - 78	Kit flotador
10	14166 - 53	Tapa camara mezcla	33	14478 - 96	Vaso gasolina
	16064 - 53	Tapa camara mezcla sin capuchon	34		Junta vaso gasolina
11	14162 - 53	Tapa camara mezcla (con tensor a 20º)	35		Junta
	14409 - 53	Tapa camara mezcla (con tensor a 90º y 54 mm largo)	36		Junta
	15284 - 53	Tapa camara mezcla (con tensor a 90º y 50 mm largo)	37	15769 - 96	Vaso gasolina
	15763 - 53	Tapa camara mezcla (con tensor a 90º y 24 mm largo)	38	13709 - 36	Tornillo fijacion vaso gasolina
12	07526 - 36	Tornillo fijacion tapa camara mezcla	39	13678 - 96	Vaso gasolina
13	13686 - 61	Muelle valvula gas Kg. 0,54 a mm30	40	14699 - 96	Vaso gasolina
	15020 - 61	Muelle valvula gas Kg. 0,72 a mm30		15396 - 96	Vaso gasolina
			41	52620 - 77	Juego juntas PHBN

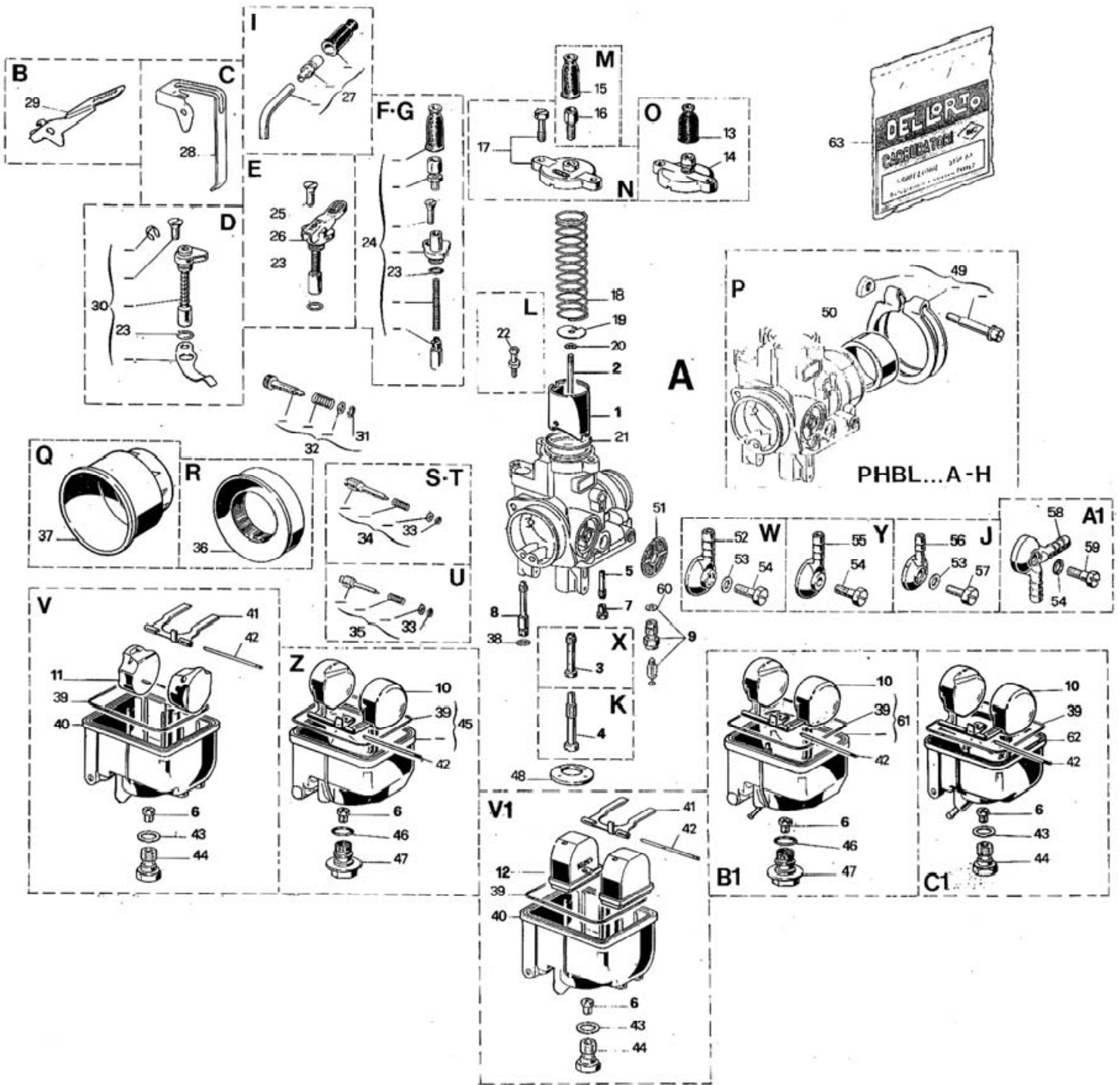
Modelo PHVB



Despiece de Modelo PHVB

No	Referencia	Denominacion
1	14371 x 64	Valvula gas
2	09595 x 08	Aguja conica gas
	15377 x 08	Aguja conica gas
3	14368 x 28	Pulverizador FR
	14458 x 28	Pulverizador FU
	14670 x 28	Pulverizador FZ
	15378 x 28	Pulverizador GH
4	06413 x 02	Chiclet Alta
5	11600 x 02	Chiclet Baja
6	15500 x 02	Chiclet Baja
	15376 x 02	Emulsionador
7	13815 x 02	Chiclet Alimentacion (4 agujeros en alto)
	14071 x 02	Chiclet Alimentacion (4 agujeros en Bajo)
	14770 x 02	Chiclet Alimentacion (4 agujeros en Bajo y 2 al centro)
8	14377 - 53	Tapa camara mezcla (tensor a 90º y 24 mm. de largo)
	14859 - 53	Tapa camara mezcla (tensor a 90º y 28 mm. de largo)
9	14489 - 53	Tapa camara mezcla
10		Junta tapa camara mezcla
11	09597 - 61	Muelle valvula gas
12	14958 - 21	Chapa ajuste Muelle valvula gas
13	09483 - 21	Chapa ajuste Muelle valvula gas
14	09596 - 21	Clip sujecion aguja gas
15	14055 - 37	Tornillo regulacion aire (cabeza inviolable)
	14960 - 37	Tornillo regulacion aire (cabeza inviolable)
16	01411 - 61	Muelle tornillo regulacion aire
17	14056 - 37	Tornillo regulacion aire (cono 14º)
18	15425 - 37	Tornillo regulacion aire (cono 10º)
19	53108 - 78	Kit tornillo regulacion gas
23	14484 - 96	Vaso
24	13709 - 36	Tornillo fijacion vaso gasolina
25	14363 - 96	Vaso gasolina
	15369 - 96	Vaso gasolina
26	53053 - 78	Kit flotador
27		Junta
28	15354 - 96	Vaso gasolina
29		Junta Starter Electrico
30	53078 - 78	Kit starter electrico
31	53083 - 78	Kit starter electrico
32	53010 - 78	Kit Tensor aire
33	52621 - 77	Juego juntas PHVB

MODELO .- PHBL

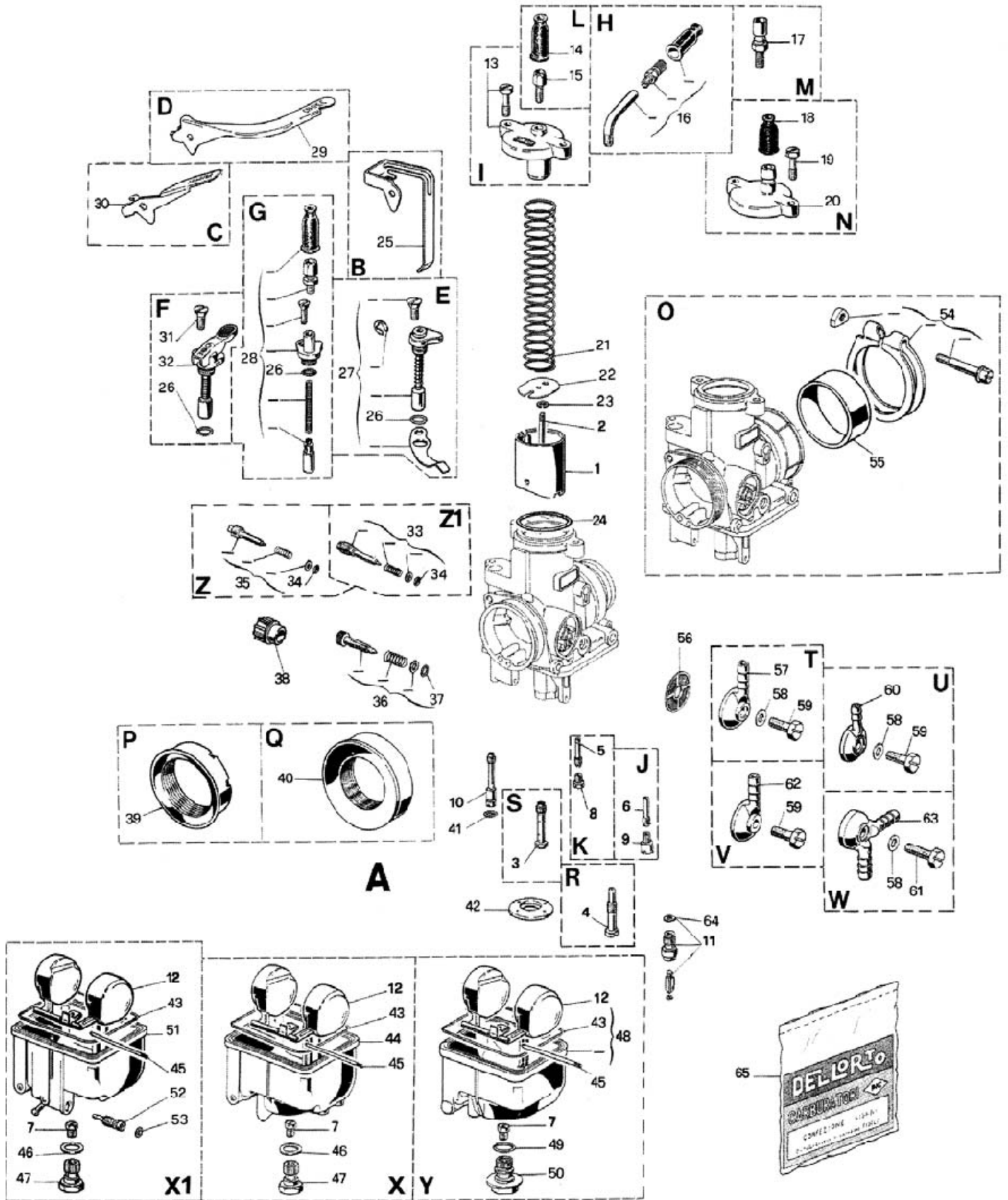


RECAMBIOS CARBURADORES DELL'ORTO 2010

Despiece de Modelo PHBL

No	Referencia	Denominacion	No	Referencia	Denominacion
1	09645 x 64	Valvula gas	27	53037 - 78	Kit tensor cable 70º
2	02265 x 08	Aguja Conica Gas D		53038 - 78	Kit tensor cable 50º
3	08358 x 28	Pulverizador K		53039 - 78	Kit tensor cable 40º
	09143 x 28	Pulverizador AG	28	09896 - 26	Palanca
	09994 x 28	Pulverizador BD	29	09327 - 26	Palanca
	10374 x 28	Pulverizador BR	30	53014 - 78	Kit starter palanca
	10498 x 28	Pulverizador CA	32	53028 - 78	Kit tornillo regulacion gas
	10499 x 28	Pulverizador BZ	33		Junta tornillo regulacion mezcla aire
	12078 x 28	Pulverizador DA	34	53022 - 78	Kit tornillo mezcla aire cono 2,4 largo 33
	13289 x 28	Pulverizador K1		53025 - 78	Kit tornillo mezcla aire cono 2,5 largo 23,5
	13291 x 28	Pulverizador DA1	35	53026 - 78	Kit tornillo mezcla aire cono 5 largo 29,5
	13720 x 28	Pulverizador AG1	36	10323 - 82	Racord
	13960 x 28	Pulverizador FC	37	11359 - 82	Racord
	14210 x 28	Pulverizador FM	38		Junta chiclet alimentacion
4	09564 x 28	Pulverizadior AQ	39		Junta vaso
5	10532 - 28	Emulsionador Baja	40	13590 - 96	Vaso gasolina
6	06413 x 02	Chiclet Alta		14209 - 96	Vaso gasolina (con troppo pieno)
7	01486 x 02	Chiclet Baja	41	13154 - 26	Balaceador Flotador
8	07746 x 02	Chiclet Alimentacion	42	07346 - 22	Pasador flotador
9	09436 x 33	Aguja Flotador	43		Junta tapon vaso gasolina
	10375 x 33	Aguja Flotador C/Muelle	44	06267 - 34	Tapon vaso gasolina
10	09010 x 80	Flotador	45	13781 - 96	Vaso gasolina
11	09794 x 80	Flotador	46		Junta tapon vaso gasolina
12	15760 x 80	Flotador	47	11771 - 34	Tapon vaso gasolina
13	11164 - 06	Capuchon	48	09996 - 52	Junta asiento chiclet alta
14	11126 - 53	Tapa camara mezcla	49	53018 - 78	Kit abrazadera admision
15	01476 - 06	Capuchon	50	06976 - 62	Casquillo admision de ø 31,75 a ø 28,57
	11377 - 06	Capuchon borde retencion		06977 - 62	Casquillo admision de ø 31,75 a ø 28,57
16	01104 - 37	Tornillo Tensor	51	06109 - 29	Filtro pipa gasolina
17	53033 - 78	Kit tapa camara mezcla	52	06273 - 38	Pipa admision gasolina
18	09644 - 61	Muelle valvula gas	53		Junta tornillo fijacion pipa gasolina
19	09563 - 21	Chapa ajuste Muelle gas	54	04568 - 36	Tornillo fijacion pipa gasolina
20	09596 - 21	Clip sujecion aguja gas	55	09250 - 38	Pipa admision gasolina
21		Junta tapa camara mezcla	56	08752 - 38	Pipa admision gasolina
22	09679 - 38	Racord	57	04053 - 36	Tornillo fijacion pipa gasolina
24	53003 - 78	Kit tensor cable recto	58	13930 - 38	Pipa admision gasolina
25	07745 - 36	tornillo tensor cable	59	09160 - 36	Tornillo fijacion pipa gasolina
26	08294 - 64	Kit starter palanca	60		Junta aguja flotador
27	53037 - 78	Kit tensor cable 70º	61	13782 - 96	Vaso gasolina
	53038 - 78	Kit tensor cable 50º	62	12153 - 96	Vaso gasolina
	53039 - 78	Kit tensor cable 40º	63	52524 - 77	Juego juntas PHBL

MODELO.- PHBH



RECAMBIOS CARBURADORES DELL'ORTO 2010

Despiece de Modelo PHBH

No	Referencia	Denominación	No	Referencia	Denominación
1	09374 x 64	Válvula gas	21	09425 - 61	Muelle campana gas kg. 1 de 25
	10152 x 64	Válvula gas escape trasero		09806 - 61	Muelle campana gas kg. 0,7 de 35
2	09477 x 08	Aguja Cónica Gas X	22	09375 - 21	Chapa ajuste valvula gas
3	07456 x 28	Pulverizador M	23	09596 - 21	Clip sujeción aguja gas
	07790 x 28	Pulverizador P	24		Junta tapa camara mezcla
	07972 x 28	Pulverizador T	25	09896 - 26	Palanca Aire
	09979 x 28	Pulverizador BC	26		Junta Starter
	10575 x 28	Pulverizador CE	27	53013 - 78	Kit Starter Palanca
	11813 x 28	Pulverizador CU	28	53003 - 78	Kit Tensor Cable Recto
	12292 x 28	Pulverizador DG	29	11985 - 26	Palanca Aire
	12505 x 28	Pulverizador DM	30	09327 - 26	Palanca Aire
	12512 x 28	Pulverizador DN	31	07745 - 36	Tornillo sujeción Starter
	12635 x 28	Pulverizador DV	32	08294 - 64	Mando Aire Manual
	13018 x 28	Pulverizador EF	33	53022 - 78	Kit Tornillo regulación mezcla Aire
	13102 x 28	Pulverizador EH	34		Junta tornillo regulación mezcla Aire
	13177 x 28	Pulverizador T1	35	53071 - 78	Kit Tornillo regulación mezcla Aire
4	09423 x 28	Pulverizador AS	36	53028 - 78	Kit tornillo regulación Gas
	09695 x 28	Pulverizador AV	37		Junta tornillo regulación Gas
	10174 x 28	Pulverizador BN	38	12144 - 31	Pomo plástico Tornillo Gas
	10654 x 28	Pulverizador CF	39	11672 - 82	Racord
5	09980 x 28	Emulsionador Baja	40	10001 - 82	Racord
6	13086 x 02	Chiclet Emulsionador Baja	42	09996 - 52	Junta asiento chiclet alta
7	06413 x 02	Chiclet Alta	44	12143 - 96	Vaso gasolina
8	01486 x 02	Chiclet Baja		13783 - 96	Vaso con tubo sobrante
9	12995 x 02	Chiclet Baja	45	07346 - 22	Pasador Flotador
10	07746 x 02	Chiclet Alimentacion n 4 ø 1	46		Junta tapon vaso gasolina
	11890 x 02	Chiclet Alimentacion n 4 ø 1/n.0,6	47	06267 - 34	Tapon vaso gasolina
11	08649 x 33	Aguja Flotador C/ muelle	48	13781 - 96	Vaso gasolina
	09436 x 33	Aguja Flotador	50	11771 - 34	Tapon vaso gasolina
12	09010 x 80	Flotador	51	12975 - 96	Vaso gasolina
13	53032 - 78	Kit tapa Cámara Mezcla	52	12973 - 37	Tornillo vaciado vaso gasolina
14	01476 - 06	Capuchón	54	53017 - 78	Kit Abrazadera admisión
	11377 - 06	Capuchón borde de retención	55	07453 - 62	Casquillo admisión
15	01104 - 37	Tornillo tensor	56	06109 - 29	Filtro pipa gasolina
16	53037 - 78	Kit Tensor Cable 70º	57	06273 - 38	Pipa entrada gasolina
	53038 - 78	Kit Tensor Cable 50º	59	04568 - 36	Tornillo fijación pipa entrada gasolina
17	12230 - 37	Tornillo tensor	60	08752 - 38	Pipa entrada gasolina
18	11164 - 06	Capuchón Tensor Cable gas	61	04053 - 36	Tornillo pipa entrada gasolina
19	08542 - 36	Tornillo Tapa cámara mezcla	62	09250 - 38	Pipa entrada gasolina
20	11853 - 53	Tapa cámara mezcla	63	07890 - 38	Pipa entrada gasolina
21	08550 - 61	Muelle campana gas kg. 1,15 de 35	65	52523 - 77	Juego Juntas PHBH